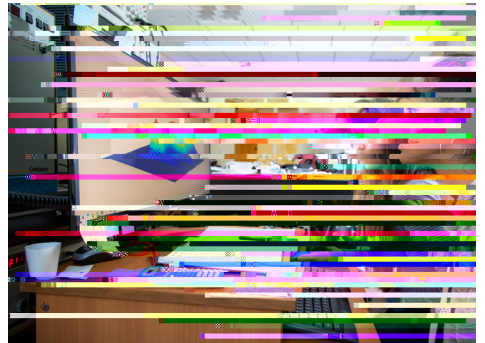
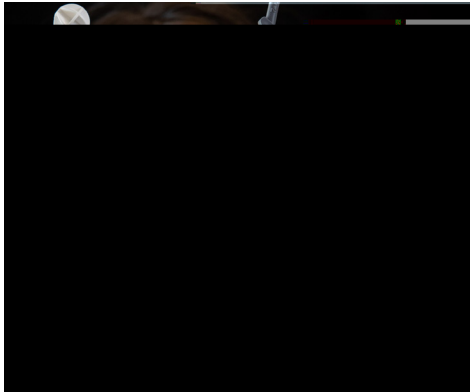


STM<sup>1</sup> T

2021 A

September 24, 3:30-5:00pm  
Winter Hall 3rd Floor Atrium



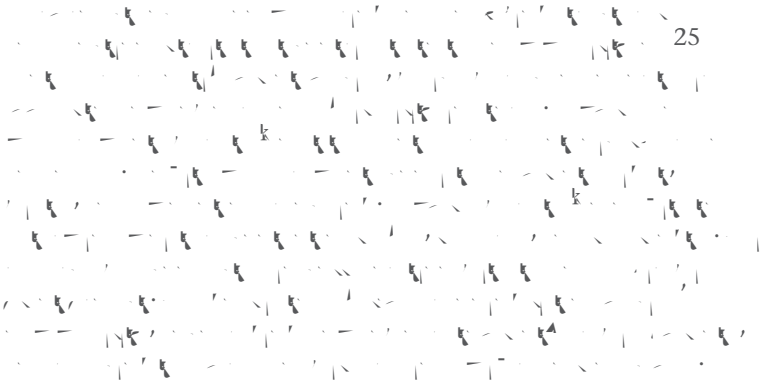
# RESEARCH PROJECT SUMMARIES



$J_{11}, H_{11}, J_{12}, B_{11} \quad (t, \dots : -F, L, B, \dots)$



$L, D, I, H \quad (t, \dots : L, \dots, B, \dots)$



$\mathcal{C} = \{C_1, C_2, \dots, C_n\}$

$C_i = (A_i, B_i)$

$A_i = \{a_1, a_2, \dots, a_k\}$

$E = \{ \dots \}$   
 $C = \{ \dots \}$   
 $K = \{ \dots \}$

$E = \{ \dots \}$   
 $C = \{ \dots \}$   
 $K = \{ \dots \}$

$1$   
 $2$   
 $(1 \ 9-23, \dots 2 \ 9-23)$

$( \dots )$   
 $( \dots )$   
 $( \dots )$

$J.G. ( \dots : \dots . C \dots , C \dots )$

$2:1$

1

$C_1, C_2, \dots, C_n, F, L, G, \dots$

A, 4,7-

1

k

2

k

k

J, K, I (A, E, C)

( )

k

A

k

k

k

*J. C. (1962: B. E. H., C.)*

... +1 ...  
... 62 ...  
... 2 ...  
... 1 ...

$A \xrightarrow{f} B \xrightarrow{g} C$ ,  $(f, g) : A \rightarrow C$

$A \xrightarrow{f} B \xrightarrow{g} C$ ,  $(f, g) : A \rightarrow C$

20-30 5-6 3 A A 6 9

$J = L_{r_1, r_2, \dots, r_n} (r_1, r_2, \dots, r_n : A, D, G, \dots, K, \dots)$



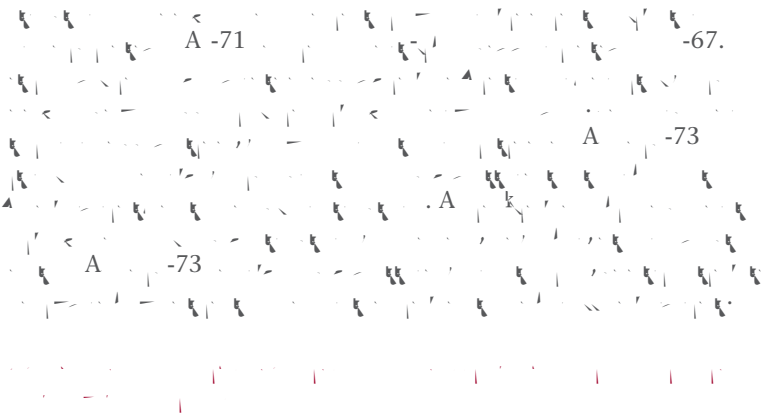


$K$   $C$   $H$   $-K$   $\&E$   $J$   $K$   $L$   $B$   $A$   $D$   $L$   $H$   $E$   $C$

( )  
 ( )  
 ( -71, 71 )  
 71  
 35 20  
 71

$D$   $C$   $H$   $-K$   $\&E$   $J$   $K$   $L$   $B$   $A$   $D$   $L$   $H$   $E$   $C$

( -73 )



... A ... ?

*G* ... ( ... )

...

...

0700  
24 A  
24

...

*D* ... *J* ... : *B* ... *K* ... &  
*A* ... , ... *C* ... ; *C* ... *G. E.* ...

1. 凡在中华人民共和国境内工作的中国公民，其工资、薪金所得，应当依照《中华人民共和国个人所得税法》的规定缴纳个人所得税。

2. 凡在中华人民共和国境内工作的中国公民，其工资、薪金所得，应当依照《中华人民共和国个人所得税法》的规定缴纳个人所得税。

3. 凡在中华人民共和国境内工作的中国公民，其工资、薪金所得，应当依照《中华人民共和国个人所得税法》的规定缴纳个人所得税。

4. 凡在中华人民共和国境内工作的中国公民，其工资、薪金所得，应当依照《中华人民共和国个人所得税法》的规定缴纳个人所得税。

5. 凡在中华人民共和国境内工作的中国公民，其工资、薪金所得，应当依照《中华人民共和国个人所得税法》的规定缴纳个人所得税。

